

Peindre le rivage normand au XIX^e siècle

Histoire d'une rencontre artistique avec la nature

conférence



Lattes Université pour tous
4 décembre 2023



Dominique GANIBENC – Docteur en Histoire de l'art contemporain -

I. À la redécouverte du territoire oublié

Le Gros-Horloge (XIV^e siècle)



Rouen

LA SEINE

Lisieux

L'ORNE

Basilique Sainte-Thérèse de Lisieux (1929-1954)

andré maruy



Eugène Boudin, *L'heure du bain à Trouville*, 1864, HST, 40,7 X 60 cm, coll. Privée

Isidore Taylor



(1789-1879)

VOYAGES
PITTORESQUES ET ROMANTIQUES
DANS L'ANCIENNE FRANCE

PAR MM. CH. NODIER, J. TAYLOR ET ALPH. DE CAILLEUX.



A PARIS.
DE L'IMPRIMERIE DE P. DIDOT L'AINÉ,
CHEVALIER DE L'ORDRE ROYAL DE SAINT-MICHEL,
IMPRIMEUR DU ROI.

M. DCCCXX.



(1780-1844)

Charles Nodier



Louis Jules Frédéric Villeneuve, *Croix de l'église de Tréport*, 1825, Lithographie, *Voyages pittoresques* (tome second, planche 95).



DEPLACÉE EN 1848

Croix du Tréport (MH 1913), XVI^e-XVII^e siècles. © Ville le Tréport

Quelques illustrateurs des *Voyages Pittoresques*



Louis-Jacques
Daguerre

Jean-Baptiste
Isabey

Eugène Isabey

Paul Huet

Richard Parkes
Bonington

Eugène Isabey et la Haute-Normandie



1

1 LE TRÉPORT-MERS - Vue générale et les falaises de Mers



Le Tréport

2



Dieppe

3

7 - Fécamp - La Digue-Promenade et les Châlets
Le port de la digue, vue générale



Fécamp

4

16. YPORT (Seine-Inf.), Vue Générale



Yport

5



Étretat



La Normandie. © Hachette Tourisme 2013



Eugène Isabey, *La ville et le port de Dieppe*, 1842, Huile sur toile, 36,5 X 56,7 cm. Nancy, Musée des beaux-arts

2. Du littoral sauvage aux stations balnéaires



La côte sauvage de Goury dans le Cotentin, © M. Lerougeok

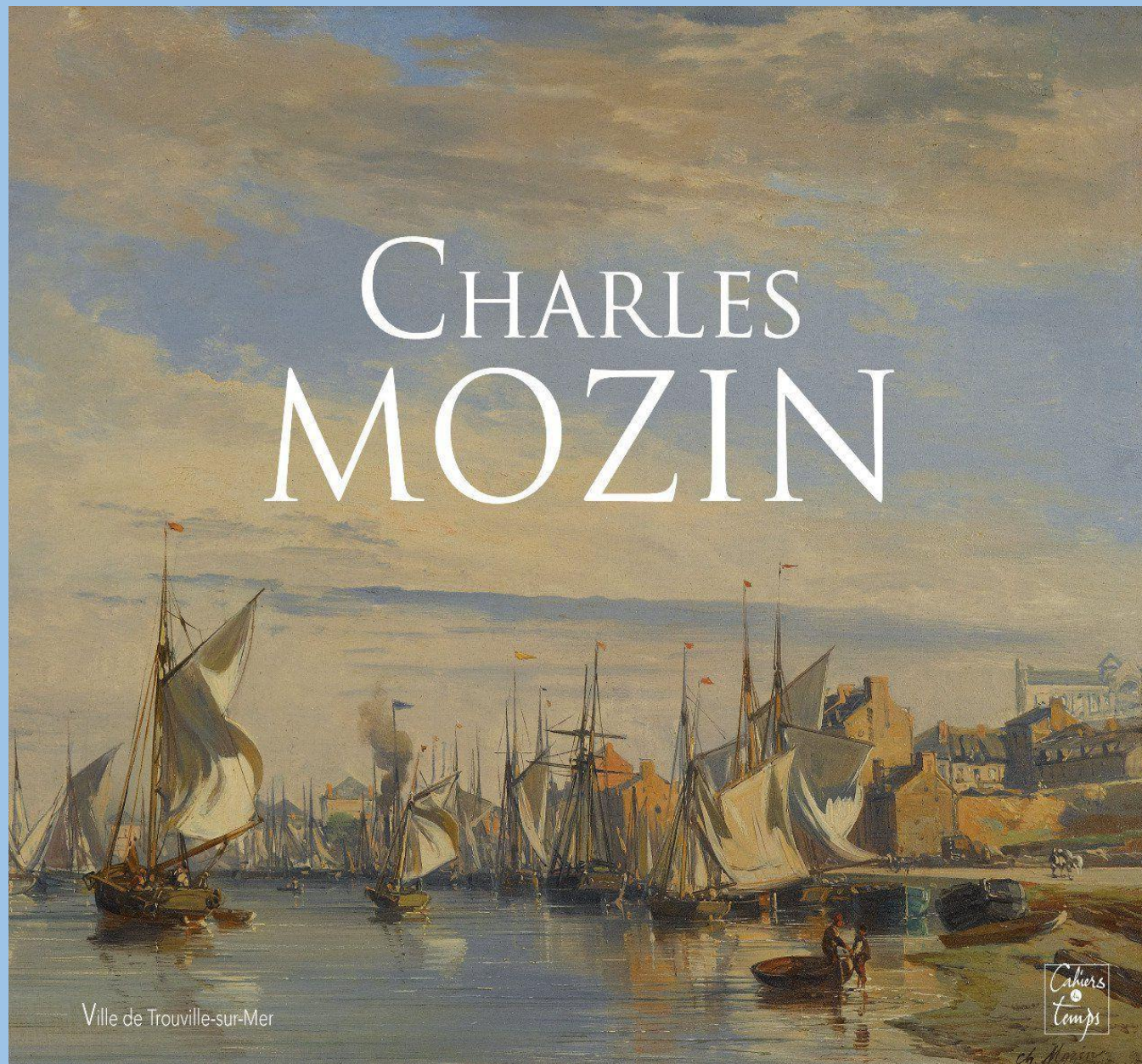


L'Hôtel Normandy à Deauville. Une architecture reprenant les codes du cottage Anglo-normand et ses fameux colombages. (Architecte : Théo Petit / Année de construction : 1912)

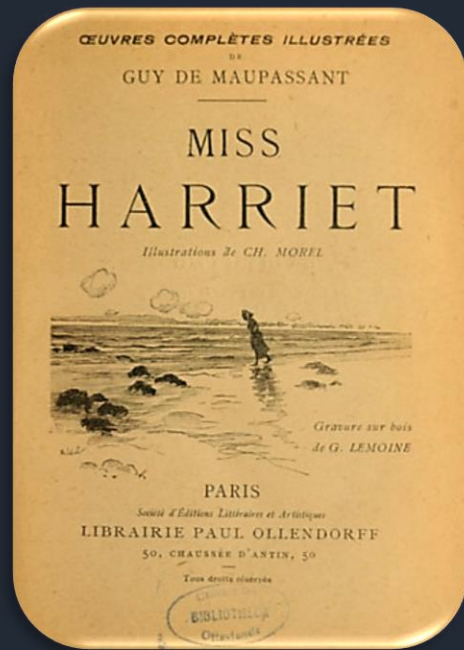


« Il va quitter Honfleur, pour arriver presque sans s'en apercevoir, entre les modestes cabanes d'un petit village situé au bord de la mer : il fut enivré, enchanté, séduit. »

Albert Blanquet, 1859



« Charles MOZIN », de Karl Laurent & François Renault, Catalogue d'exposition (du 2 juin au 11 novembre, Musée Villa Montebello), 2018, 119 p.



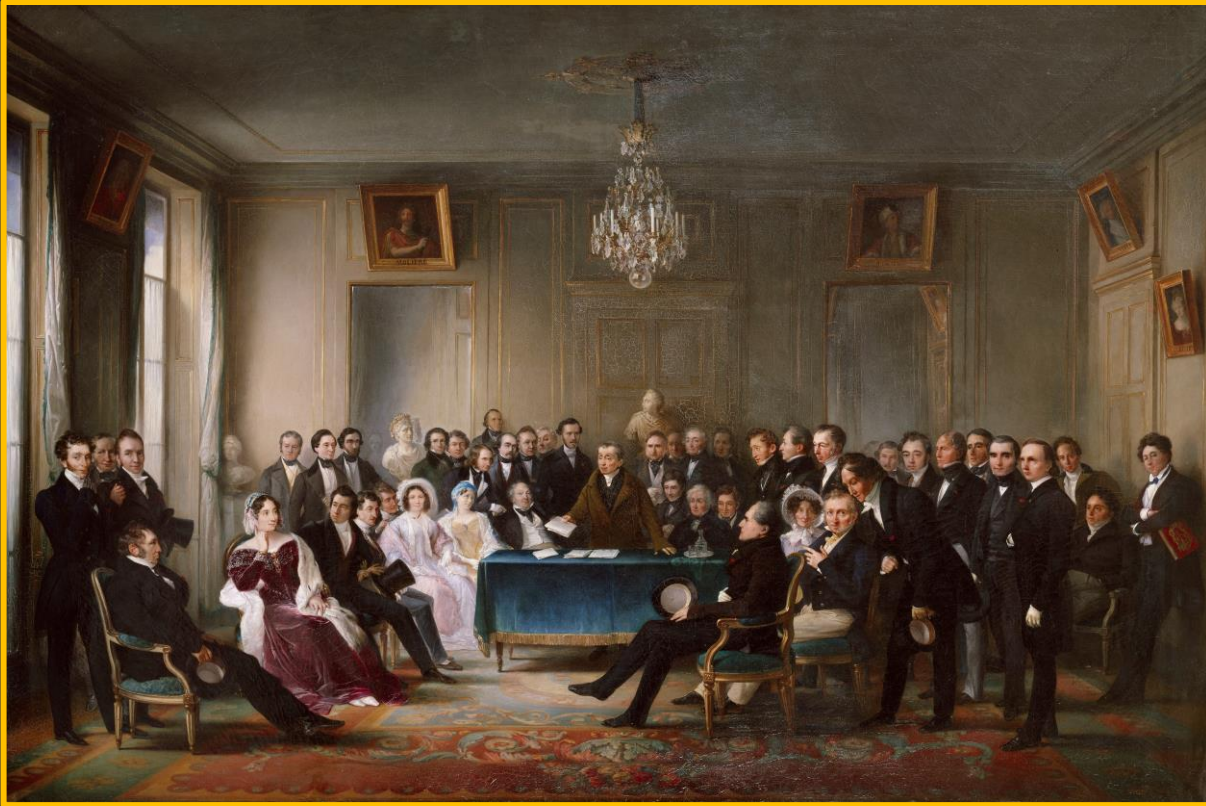
« **J'**appelle faire le **rapin**, ce vagabondage sac au dos, d'auberge en auberge, sous prétexte d'étude et de paysages sur nature.

Je ne sais rien de meilleur que cette vie errante, au hasard. »

Guy de Maupassant



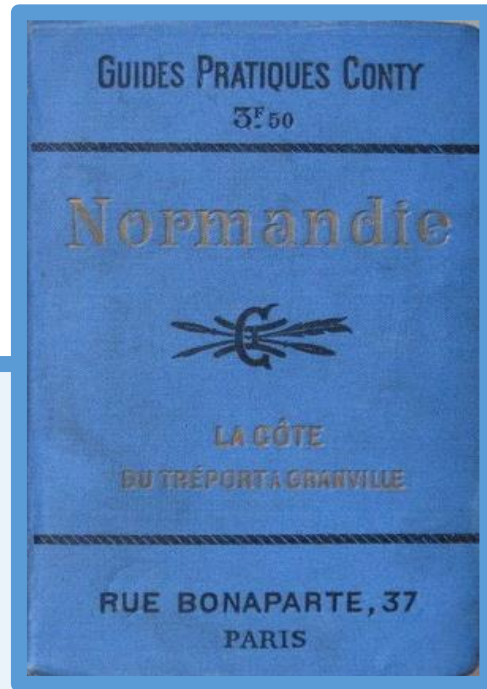
La révélation au public...



François-Joseph Heim, « *François-Guillaume Andrieux faisant la lecture de sa tragédie "Junius Brutus" dans le foyer à la Comédie Française le 26 mai 1828* », 1847, HST 154 X 220 cm, Château de Versailles.

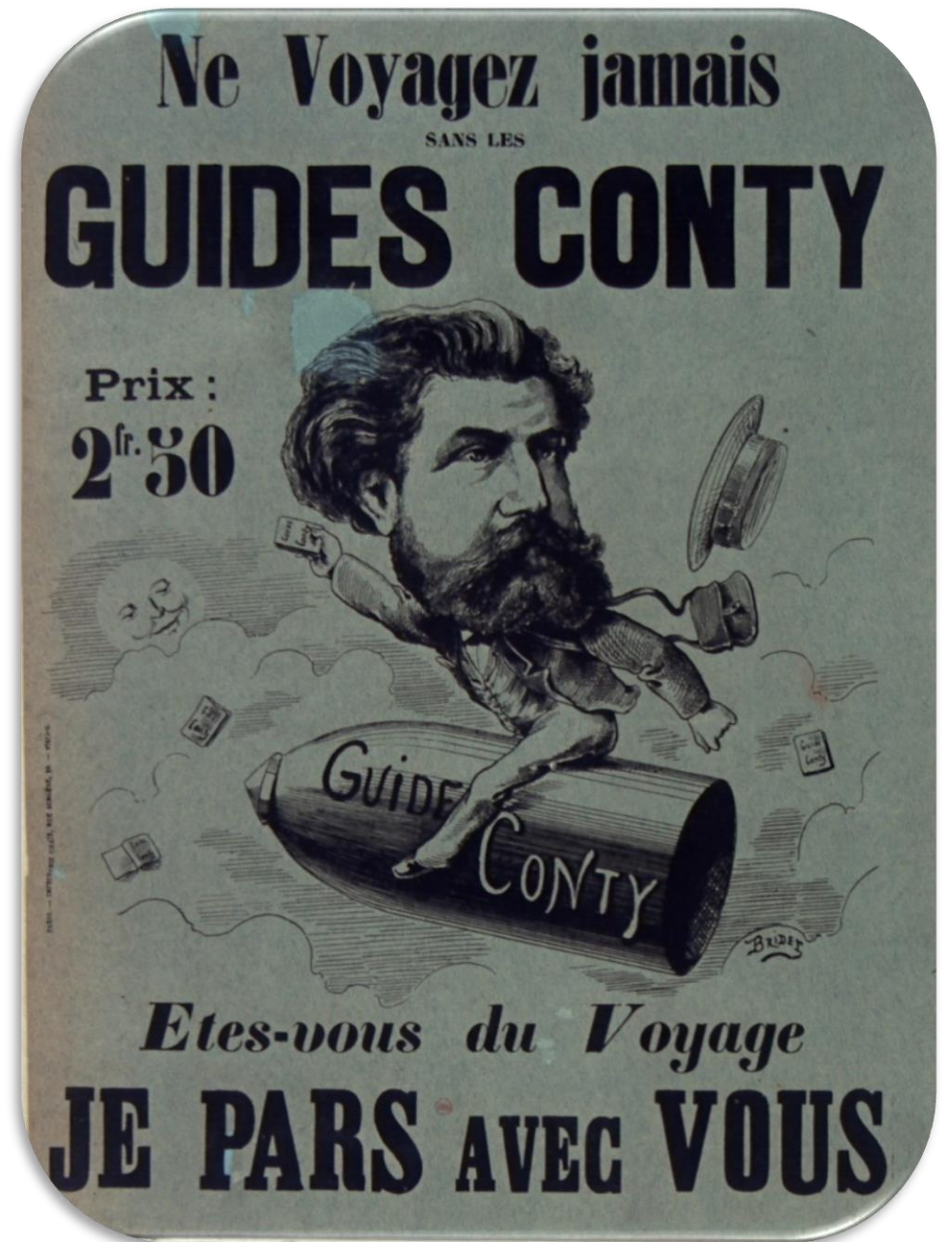


Édouard Dantan, *Un coin du Salon en 1880*, 1880, Huile sur toile, 97,2 X 130,2 cm, Collection particulière.



« [...] qu'était Trouville avant les tableaux de Mozin, d'Isabey et les spirituelles chroniques d'Alexandre Dumas ? Rien qu'un simple village aux chétives cabanes qui abritaient de pauvres pêcheurs. »

Henry Auxcousteaux de Conty (1828-1896)

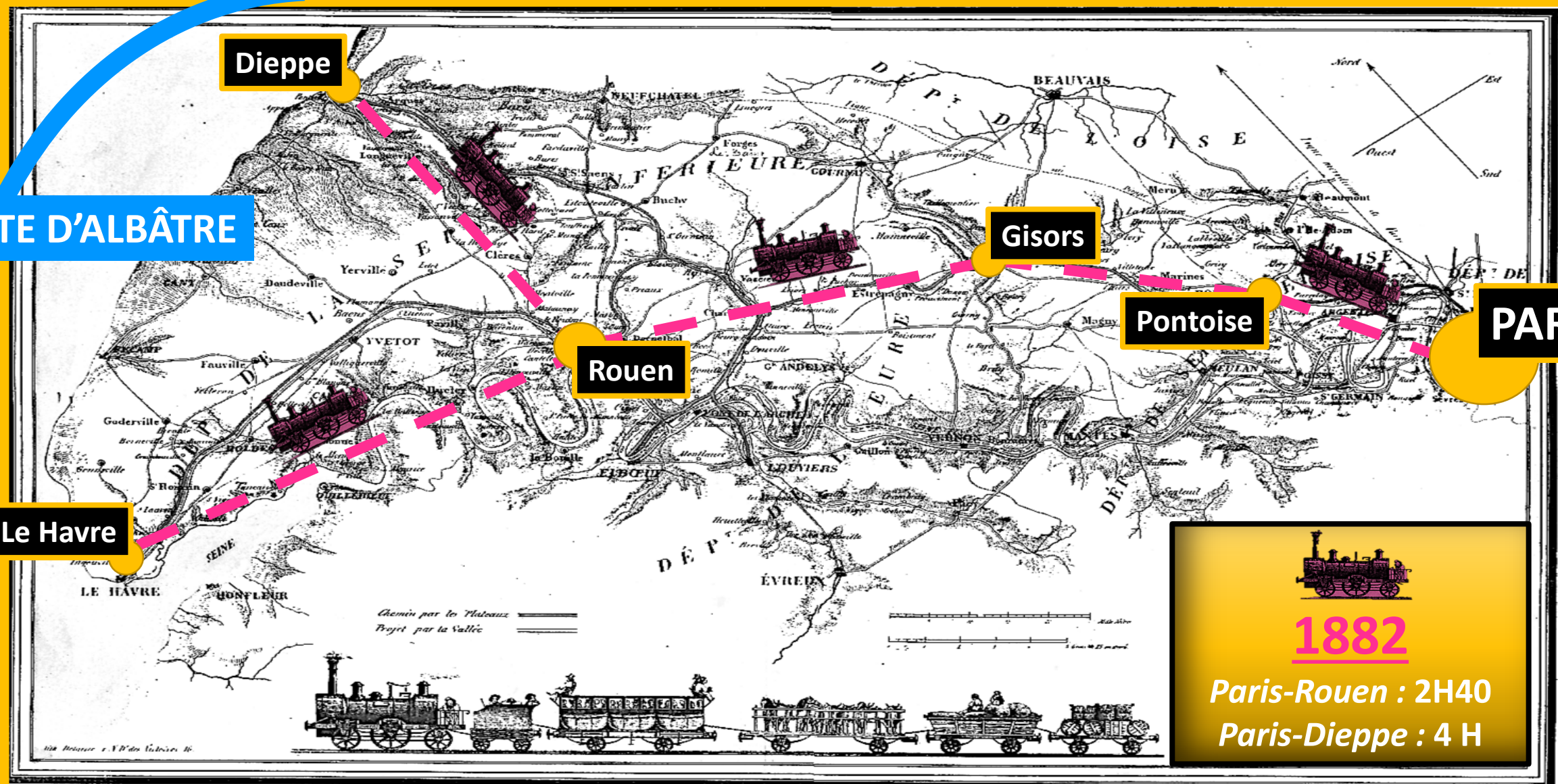




Bateau à roue à aubes à faible tirant d'eau affecté à la navigation fluviale et le long des côtes.

Carte postale, fin XIXe siècle ©collection privée.

Les trains de plaisir ou le tourisme à l'heure du rail



Dieppe

CÔTE D'ALBÂTRE

Gisors

Pontoise

PARIS

Rouen

Le Havre



1882

Paris-Rouen : 2H40

Paris-Dieppe : 4 H

L'ILLUSTRÉ

50^c

DU PETIT JOURNAL

GRAND HEBDOMADAIRE POUR TOUS DIMANCHE
61, RUE LAFAYETTE - PARIS 27 MAI 1934



LE PREMIER BAIN DE MER

Au son du canon, la Duchesse de Berry entrant dans la mer à Dieppe, en compagnie du maire de la ville.

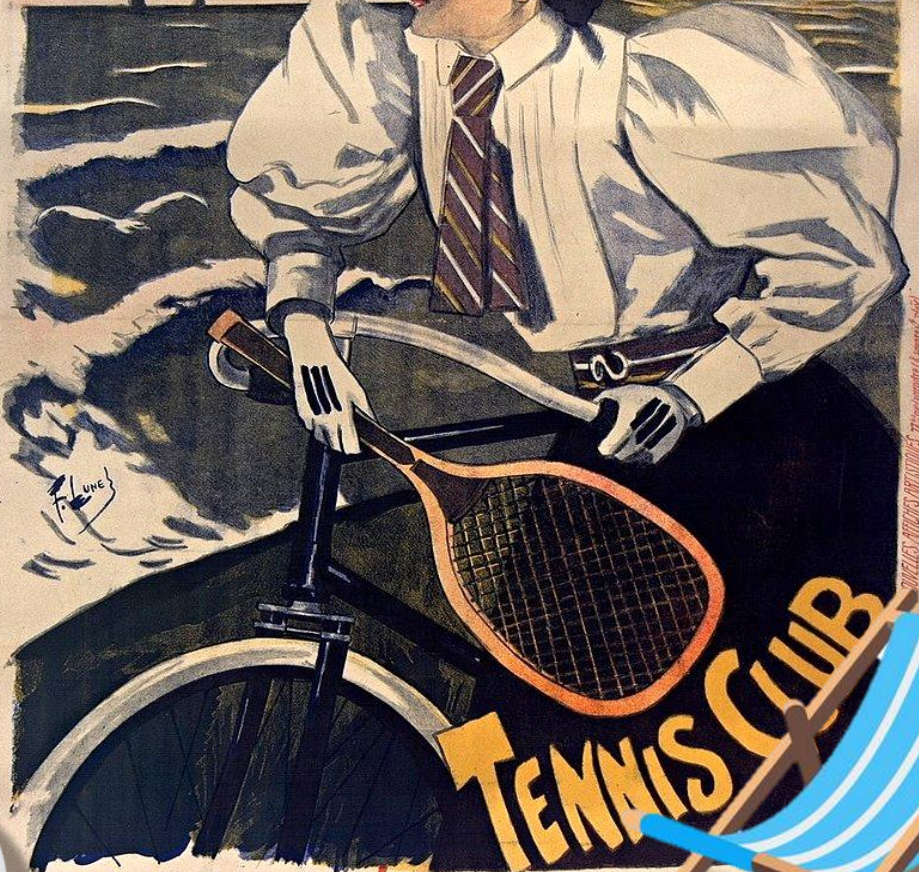
(Voir en page 3 l'article de Jean Lecoq, et en pages 8 et 9 notre planche en couleurs représentant les costumes de bain de 1860 à nos jours).

La mer...

CHEMINS DE FER DE L'OUEST
GARE S^t LAZARE

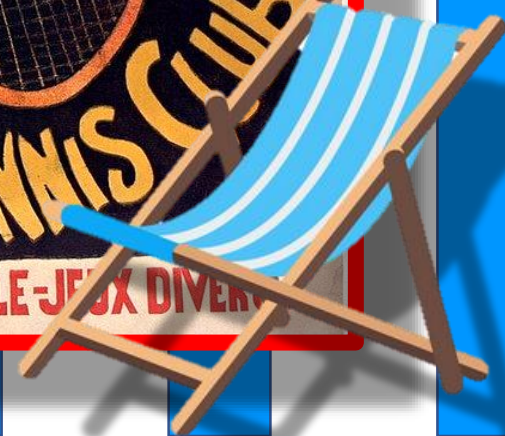
ÉTRETAT

A 4 Heures
de PARIS

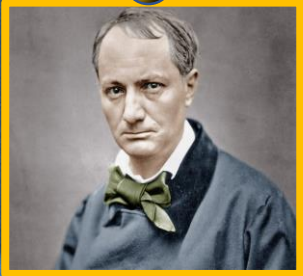


TENNIS CLUB

CASINO-THEATRE-CERCLE-JEUX DIVERS



3. De l'excursion au pied à terre : la vie concrète de l'artiste



*Charles
Baudelaire*



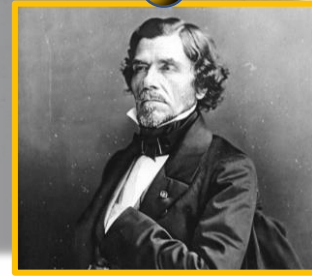
*Eugène
Boudin*



*J.-B. Camille
Corot*



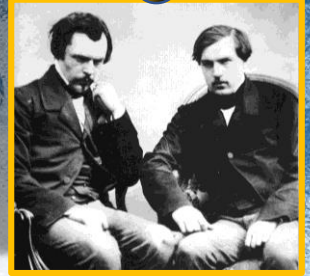
*Edgar
Degas*



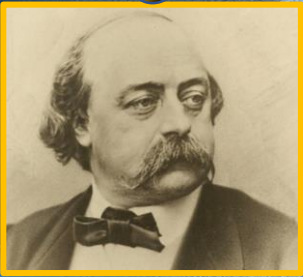
*Eugène
Delacroix*



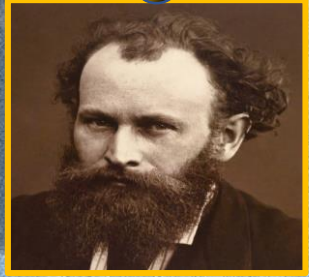
*Alexandre
Dumas*



*Edmond & Jules
Goncourt*



*Gustave
Flaubert*



*Édouard
Manet*



*Guy de
Maupassant*



*Berthe
Morisot*



*Georges
Sand*

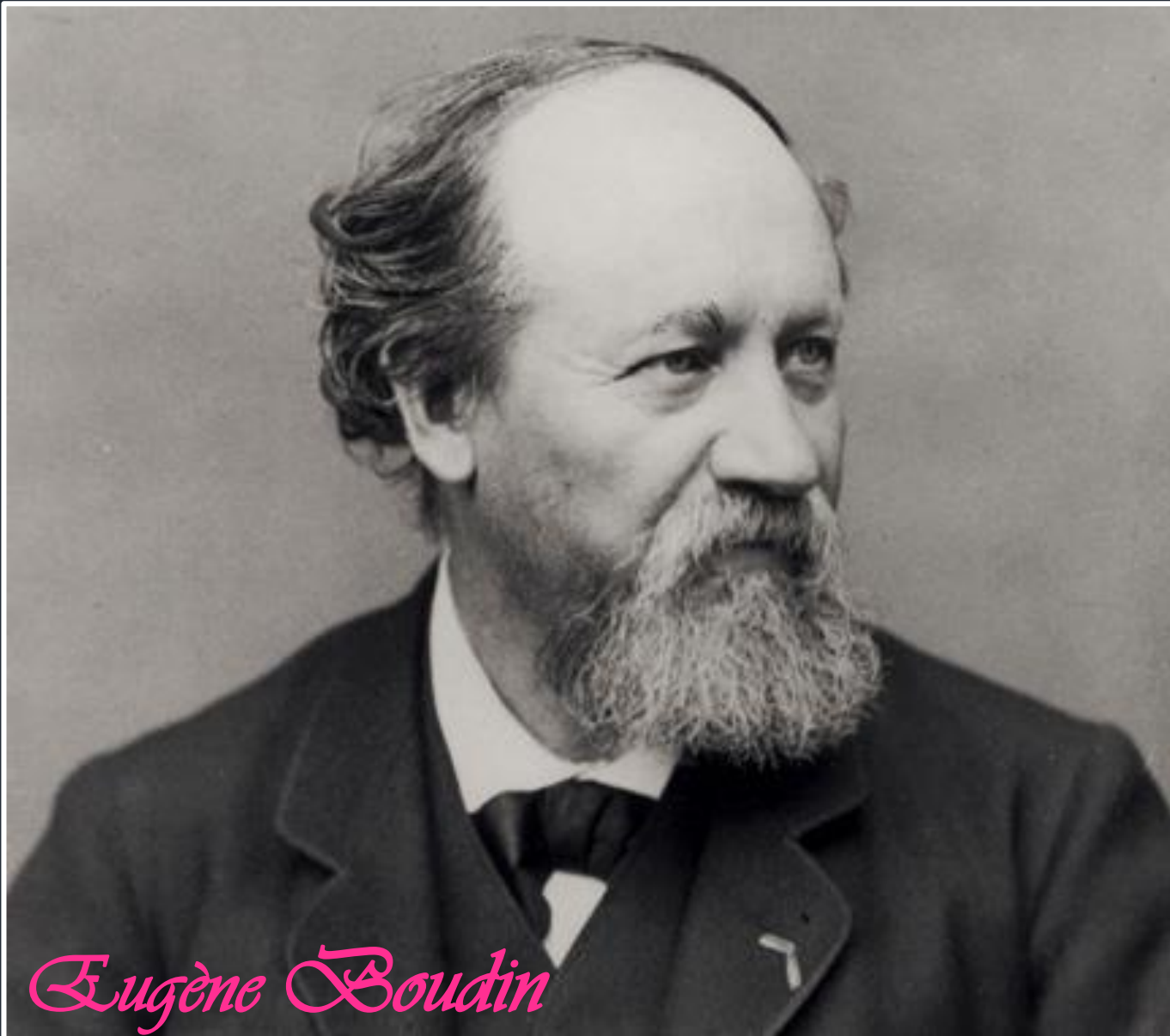


*Henri Seyle dit
Stendhal*



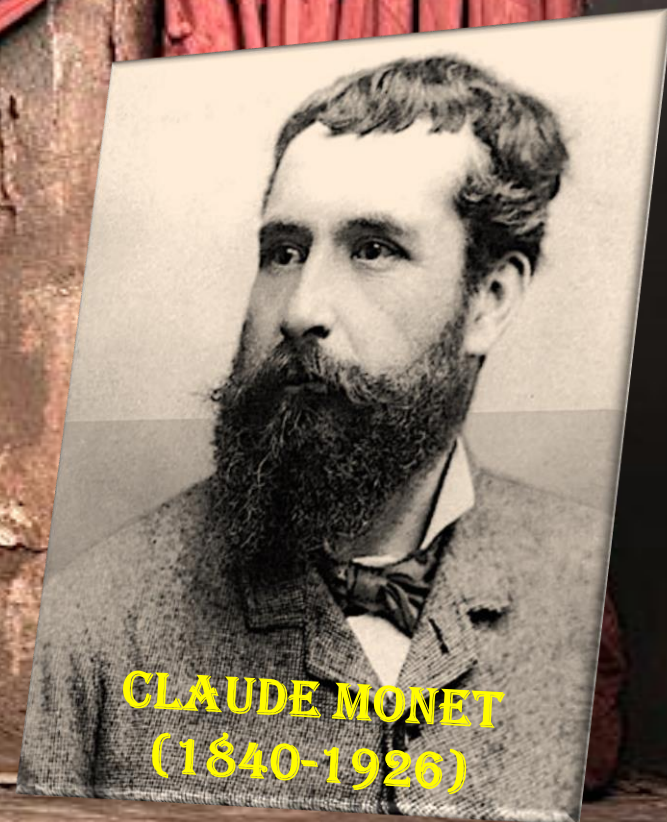
*Émile
Zola*

© UNE RENCONTRE DÉCISIVE POUR LE MONDE DES ARTS ©



Claude Monet (1840-1926), Léon Manchon, notaire, vers 1858, fusain et craie blanche, © Musée des Beaux-Arts de Rouen

« Ce fut tout à coup comme un voile qui se déchire. J'avais saisi ce que pouvait être la peinture. »



CLAUDE MONET
(1840-1926)



Vue de la porte d'Aval depuis l'Hôtel Saint Clair à Étretat. ©Christophe Kollmann, Région Normandie

LES VILLAS DE QUELQUES CÉLÉBRITÉS À ÉTRETAT



Villa Orphée

Propriété du compositeur Jacques Offenbach



Villa La Guillette

Propriété de l'écrivain Guy de Maupassant



Villa La Chaufferette

Propriété du peintre Eugène Le Poittevin



Villa Les Campanilles

Propriété du peintre L. P. Moretti



Villa Les Oeillets

Propriété de M. Beaugrand, joailler



Casa Landelle

Propriété de Charles Landelle

CHARLES LANDELLE

(1821-1908)



Portrait d'Alfred de Musset

1854, pastel sur papier beige, 53,5 X 46,0 cm. Legs sous réserve d'usufruit sœur d'Alfred de Musset, 1921 © RMN-Grand Palais (Musée d'Orsay) / Daniel Arnaudet

La ferme Saint-Siméon à Honfleur



*Une ferme connue des artistes sans le sou transformée
aujourd'hui en hôtel de haut standing.*



Gustave Courbet, *Le jardin de la mère Toutain à Honfleur*, 1859-1861. Huile sur toile, 43,1 x 61,5 cm. coll. Privée.



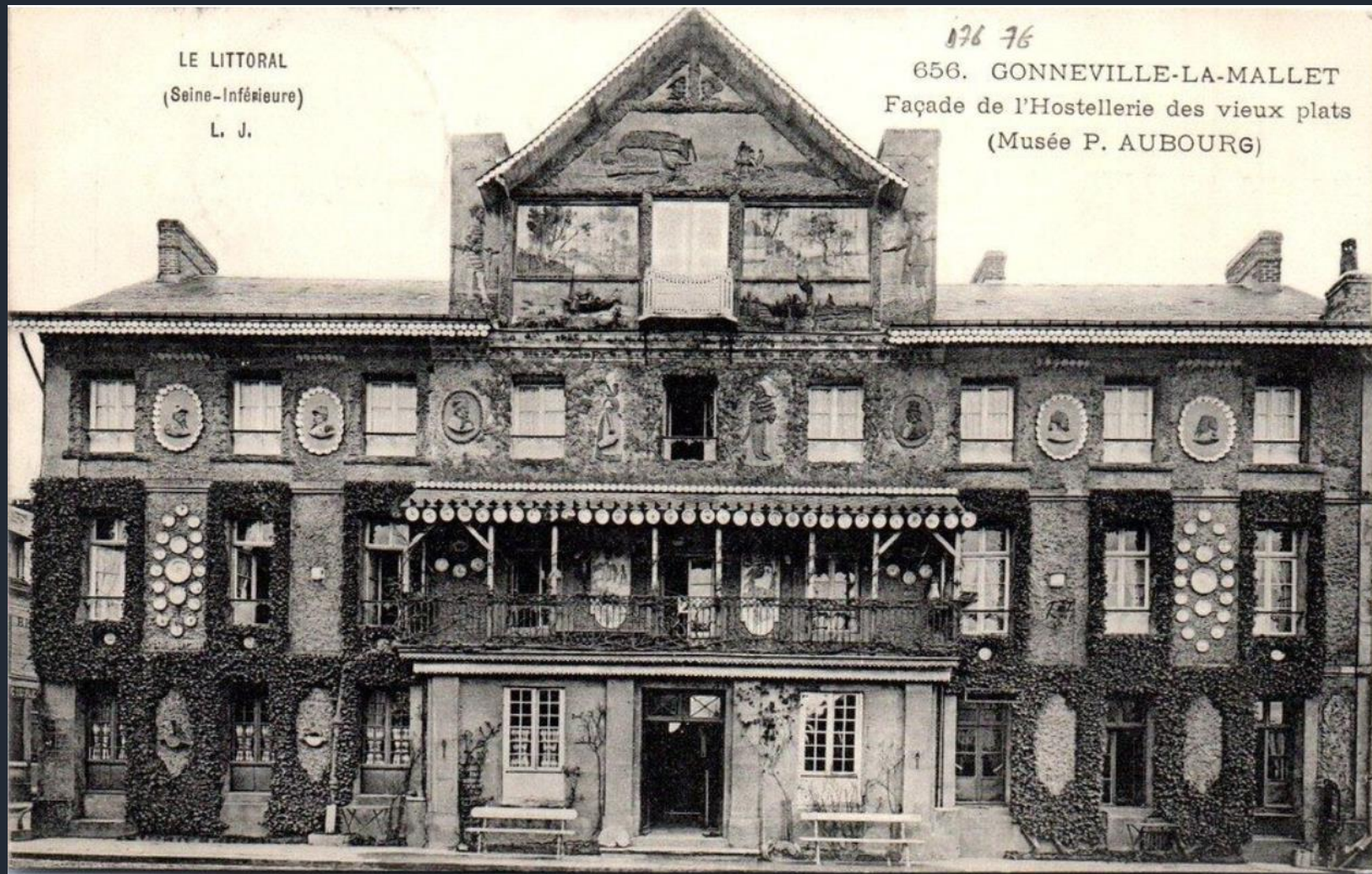
Gustave Courbet, *Honfleur ou l'embouchure de la Seine*, vers 1841, Huile sur toile, 43,5 x 65 cm. Lille, Palais des Beaux-Arts Photo, ©RMN-Grand Palais

La ferme des artistes à Étretat





La Belle Ernestine propriétaire de l'Hôtel de Paris à Saint-Jouin



Hôtel des Vieux-Plats du Père Aubourg, Gonnevill-la-Mallet (Seine-Maritime)



Claude Monet, L'aiguille et la porte d'Aval, 1885, Panneau d'armoire, 85,4 X 44,2 cm. Toronto, Art Gallery of Ontario

HOTEL DE L'AMIRAUTÉ -:- 43, Quai Southampton -:- T. PALFRAY, pre

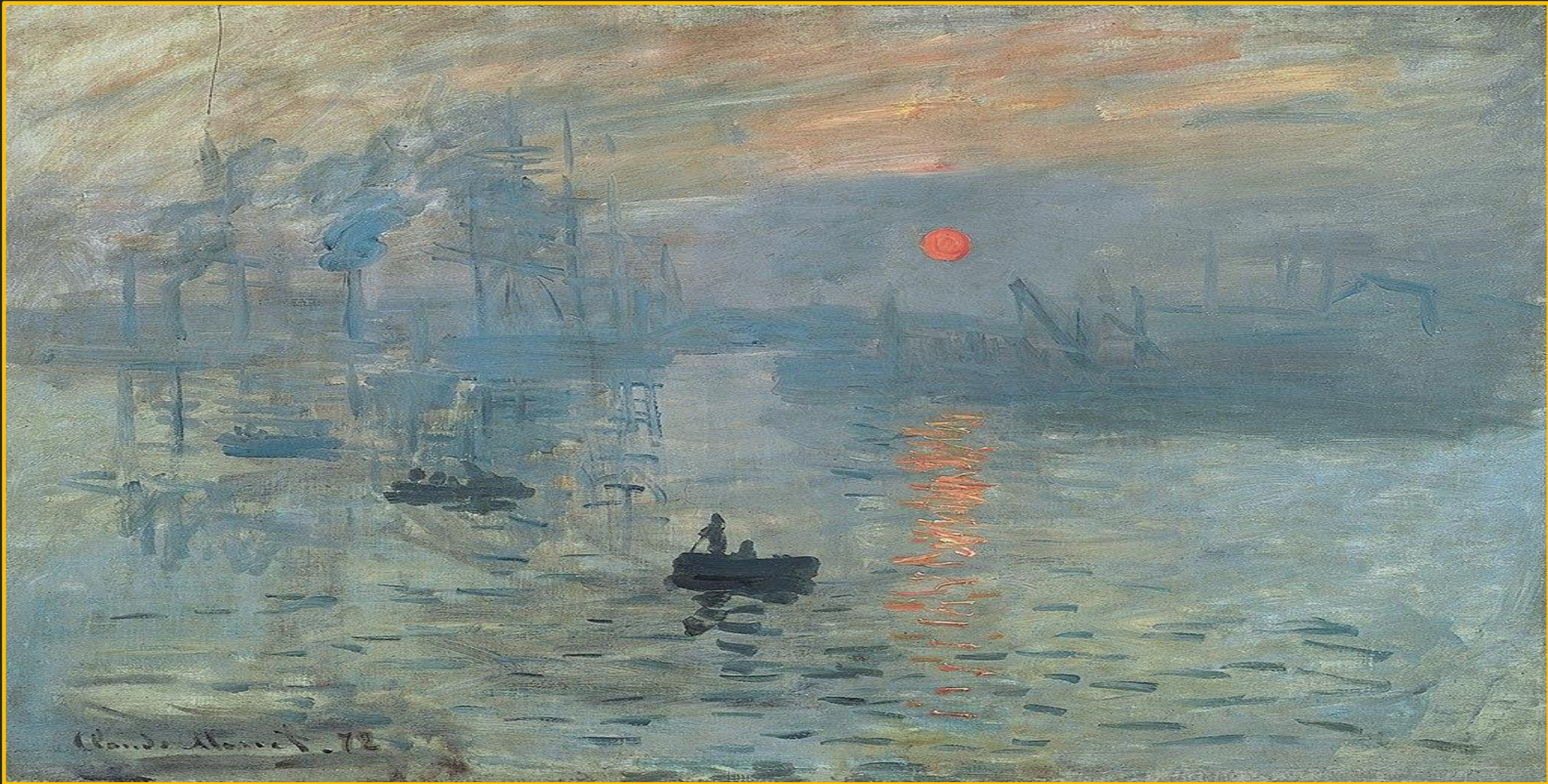
Phot. L. M.



L'Hôtel de l'Amirauté



Le Havre, le Grand Quai, vers 1900, carte postale
© Le Havre, archives municipales



Claude Monet, Impression, soleil levant, 1872, Huile sur toile, 75 X 91cm. Paris, Musée Marmottan



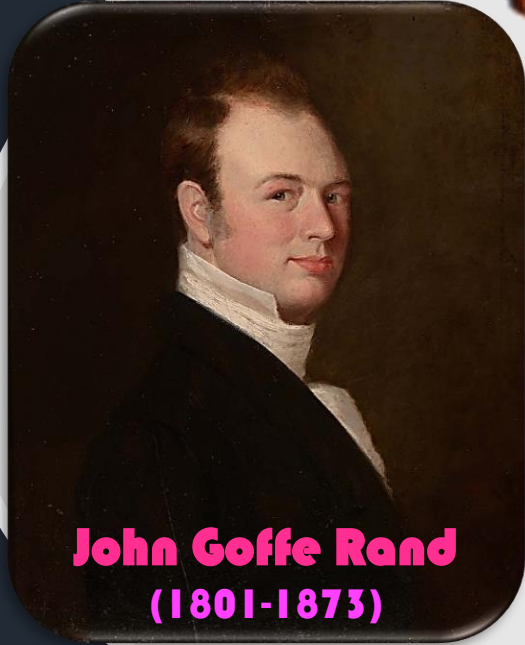
Les immeubles du quai de Southampton (Le Havre) conçus par le génial Auguste Perret

Gulf

4. Les Marines : Des falaises aux différents éléments



Falaises d'Étretat, bord de mer, © Vincent Rustuel, Le Havre Étretat Tourisme



John Goffe Rand
(1801-1873)





Gustave Courbet, La Vague, 1869, Huile sur toile, 71 X 116,8 cm. Le Havre, Musée d'art moderne André Malraux © Charles Maslard



Gustave Courbet, Les falaises d'Étretat, après l'orage, 1870, Huile sur toile, 130 X 162 cm. Paris, Musée d'Orsay © Patrice Schmidt

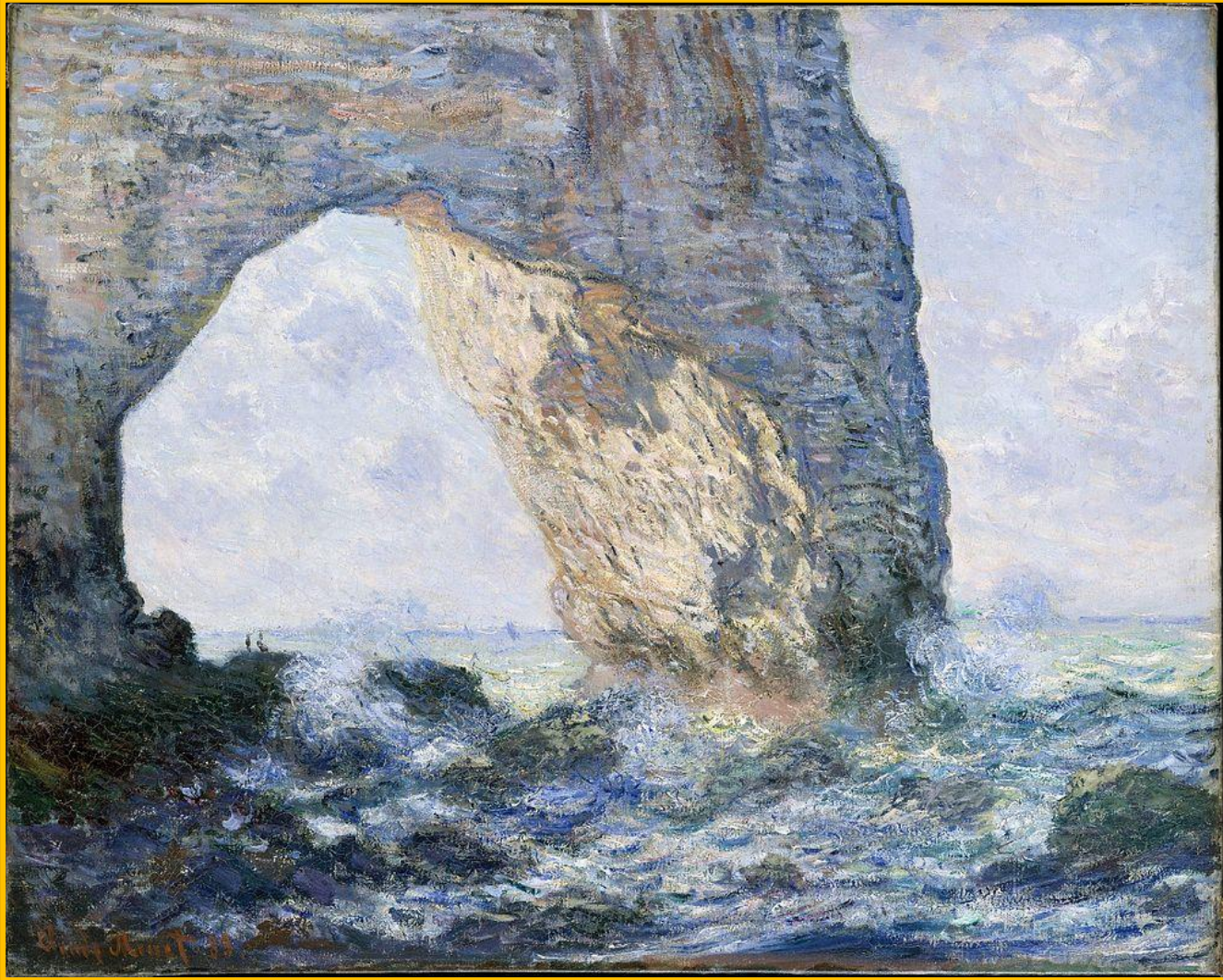


« Une autre fois Monet prit à pleine main une averse abattue sur la mer, et la jeta sur sa toile. Et c'était bien de la pluie qu'il avait peinte ainsi, rien que de la pluie voilant les vagues, les roches et le ciel, à peine distincts sous ce déluge ».

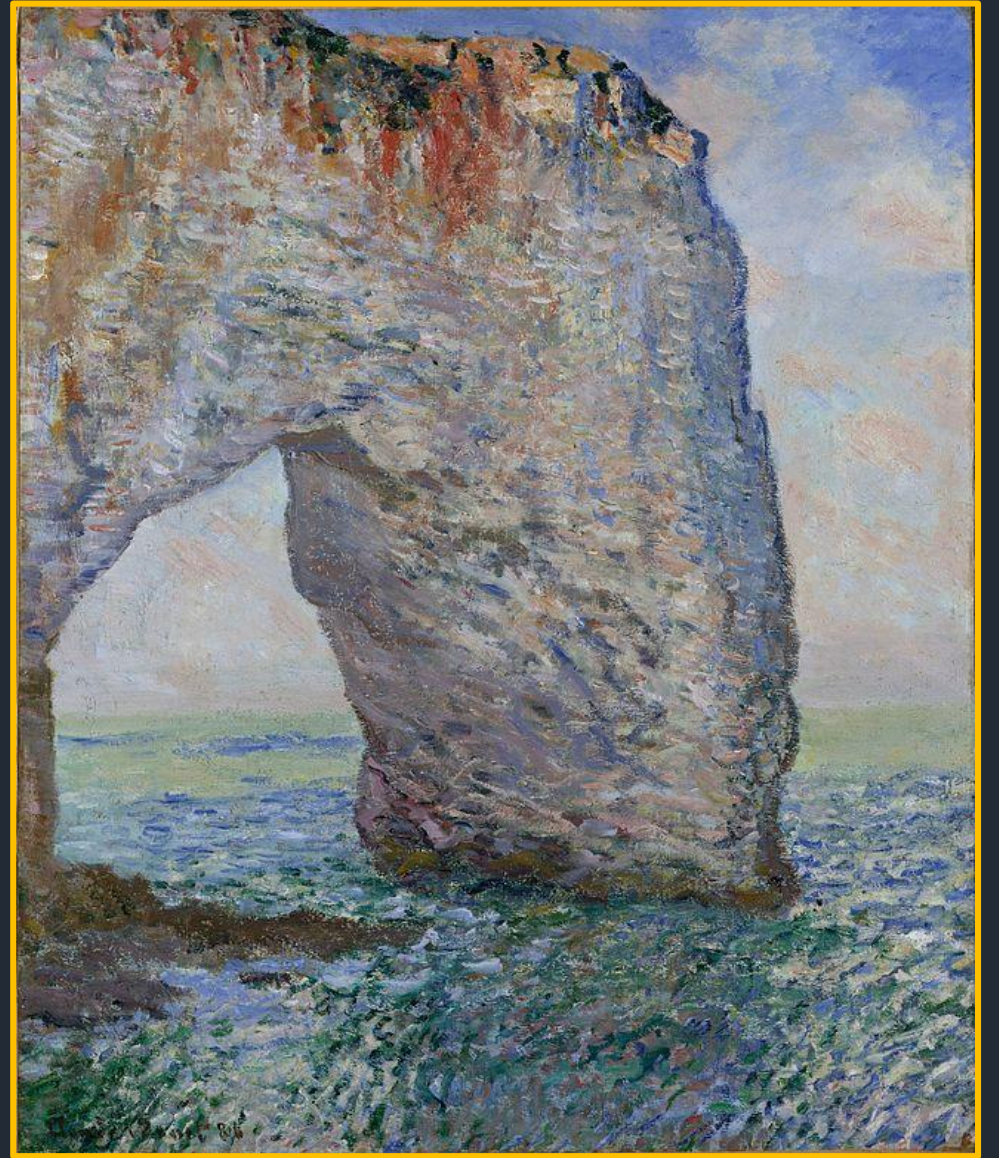
Guy de Maupassant

Claude Monet, Étretat, la pluie, 1886, Huile sur toile, 60,7 X 73,7 cm.

Oslo, National Gallery Norway © PermaLiv As



Claude Monet, La Manneporte, 1883, Huile sur toile, 65,4 X 81,3 cm. New-York, Metropolitan Museum



Claude Monet, La Manneporte près d'Étretat, 1886, Huile sur toile, 81,3 X 65,4 cm. New-York, Metropolitan Museum



Claude Monet, Fécamp, bord de mer, 1881, Huile sur toile,
65,4 X 81,3 cm. New-York, Metropolitan Museum



Claude Monet, Fécamp, vue prise à Grainval, 1881, Huile sur toile,
61 X 81 cm. Lucerne, Museum Sammlung Rosengart

Eugène Boudin, le « roi des ciels »



Eugène Boudin, Fête dans le port de Honfleur,
1858, Huile sur bois, 41 X 59 cm. Washington, National Gallery of Art



Eugène Boudin, La plage à Villerville,
1864, Huile sur toile, 34,8 X 57,5 cm. Washington, National Gallery of Art



Eugène Boudin, Deauville marée basse, 1860, Huile sur toile, 42 X 65 cm. Coll. Privée (vendue par Sotheby's le 25/03/2022)



MERCI !

Georges Descrières sur la plage d'Étretat, habillé en Arsène Lupin, rôle qu'il joua dans la série télévisée du même nom, 1973. ©AFP - Stringer